

**Carte de stationnement
temporaire pour deux
numéros de téléphone**

TLL171251

Manuel d'utilisation

A silhouette of a city skyline with various skyscrapers of different heights and shapes.

INTO YOUR FUTURE

SPÉCIFICATIONS TECHNIQUES :

Matériel: Alliage d'aluminium + ABS

Couleur: Noir

Fonctionnalités: La possibilité d'afficher deux numéros de téléphone et de les masquer en appuyant sur le bouton latéral.

Dimensions du produit: 143.75 x 22 x 25.6 mm

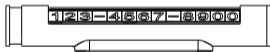
Poids du produit: 76g

Le forfait comprend: 1 x Carte pour deux numéros de téléphone de parking temporaire
6 x Ensemble de chiffres magnétiques phosphorescents

1 x Manuel de l'utilisateur

DESCRIPTION DU PRODUIT

Carte de stationnement temporaire pour deux numéros de téléphone

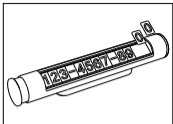


Ensemble de chiffres magnétiques et phosphorescents



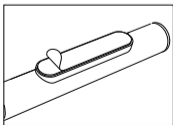
Les chiffres ont un revêtement fluorescent et peuvent être visibles même la nuit; ils sont faciles à appliquer, à retirer et à échanger.

INSTALLATION



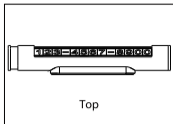
1.

1. Ce support peut être installé dans votre voiture pour pouvoir afficher votre numéro de téléphone, au cas où vous ne trouveriez pas de place de parking. De cette façon, une fois installé, vous n'avez pas à vous soucier de bloquer quelqu'un dans le parking et d'oublier de laisser un numéro de contact. Placez les numéros magnétiques pour créer le premier numéro de téléphone souhaité. En appuyant sur le bouton latéral, vous pouvez commencer à placer les numéros magnétiques correspondants pour le deuxième numéro de téléphone



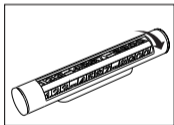
2.

2. Décollez la feuille de protection de la partie adhésif et fixez le support sur le tableau de bord de la voiture



3.

3. À l'aide du bouton latéral du support, vous pouvez afficher l'un des deux numéros de téléphone ou masquer les deux numéros. En position, Ouverte, en appuyant sur le bouton latéral, le support affiche le numéro de téléphone souhaité, parmi les deux créés.



4.

4. En position, Cachée, les deux numéros de téléphone peuvent être masqués en appuyant sur le bouton latéral.

Informations sur l'élimination et le recyclage

Le symbole de la poubelle barrée d'une croix sur votre produit, votre batterie, votre documentation ou votre emballage vous rappelle que tous les produits électroniques et les batteries doivent être déposés dans des points de collecte des déchets séparés à la fin de leur vie utile ; ils ne doivent pas être jetés dans le flux normal des déchets avec les ordures ménagères. Il incombe à l'utilisateur de se débarrasser de l'équipement en utilisant un point de collecte désigné ou un service de recyclage séparé.

Il incombe à l'utilisateur de se débarrasser de l'équipement en utilisant un point de collecte ou un service désigné pour le recyclage séparé des déchets d'équipements électriques et électroniques (DEEE) et des piles, conformément aux lois locales. Une collecte et un recyclage appropriés de votre

La collecte et le recyclage appropriés de votre équipement permettent de garantir que les déchets EEE sont recyclés de manière à préserver les matériaux précieux et à protéger la santé humaine et l'environnement. Une manipulation incorrecte, une casse accidentelle, les dommages et/ou le recyclage inapproprié en fin de vie peuvent être dangereux pour la santé et l'environnement.